

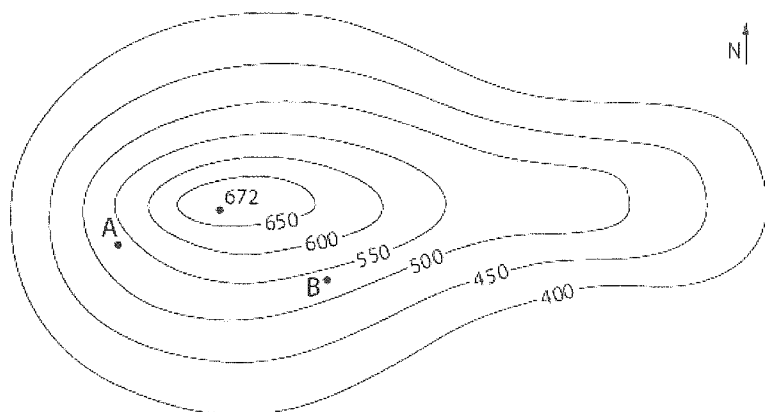
OLIMPIADA GEOGRAFICZNA- etap szkolny 2023/2024

Imię i nazwisko:

Klasa:

- 1 Turysta wyrusza ze schroniska „Markowe Szczawiny” (1180 m n.p.m.) na Babią Górę (1725 m n.p.m.). Oblicz, jaką wysokość pokona w czasie wędrowki na szczyt.

- 2 Na podstawie rysunku poziomicowego wzgórza wykonaj zadania.



A. Uzupełnij zdanie.

Wysokość bezwzględna wzgórza wynosi _____ m n.p.m.

B. Uzupełnij zdanie, wpisując w miejsce kropek nazwy właściwych kierunków geograficznych.

Stok wzgórza jest najbardziej stromy po stronie _____, a najłagodniejszy po stronie _____.

C. Narysuj na rysunku najkrótszą drogę wiodącą z punktu A do punktu B w taki sposób, żeby biegła cały czas na tej samej wysokości.

D. Oblicz wysokość względną wzgórza. Pamiętaj o użyciu właściwej jednostki.

- 3 Poniżej wymieniono różne elementy pogody oraz czynniki klimatotwórcze. Przyporządkuj podane terminy odpowiednim kategoriom. Wstaw znak X we właściwych miejscach w tabeli.

	Elementy pogody	Czynniki klimatotwórcze
Temperatura powietrza		
Wysokość nad poziomem morza		
Opad atmosferyczny		
Prądy morskie		
Ciśnienie atmosferyczne		
Szerokość geograficzna		

- 4 Zaznacz poprawne informacje w zdaniach.

Przesilenie letnie następuje 22 czerwca / 24 czerwca. Promienie słoneczne padają wówczas równoległe / prostopadle na zwrotnik Raka / Koziorożca. Na półkuli północnej dzień trwa wtedy najdłużej / najkrócej, a noc – najdłużej / najkrócej w roku. Rozpoczyna się tam lato / zima. Za kołem podbiegunowym południowym / północnym panuje dzień polarny. Tego dnia na półkuli południowej rozpoczyna się wiosna / zima.

5 Przyporządkuj nazwom form rzeźby (A–D) obszary ich występowania wybrane spośród podanych (1–5).

- | | |
|------------------------------|-------------------------|
| A. Cyrki lodowcowe. | 1. Tatry. |
| B. Wybrzeża klifowe. | 2. Góry Świętokrzyskie. |
| C. Jardangi i grzyby skalne. | 3. Wolin. |
| D. Gołoborza. | 4. Gobi. |
| | 5. Wyżyna Lubelska. |

6 Przyporządkuj typom genetycznym (A–E) odpowiednie przykłady polskich jezior (1–5).

A.	jezioro deltowe	1.	Łebsko
B.	jezioro rynnowe	2.	Dąbie
C.	jezioro przybrzeżne	3.	Gopło
D.	jezioro cyrkowe	4.	Mamry
E.	jezioro morenowe	5.	Czarny Staw pod Rysami

7 Podkreśl formy krasu powierzchniowego.

mogoty, polja, stalaktyty, żłobki krasowe, stalagnaty, lejki krasowe, stalagmity, żebra krasowe, ponory, perły jaskiniowe, wywierzyśka, draperie, makarony

8 Podaj nazwy obiektów geograficznych, które opisano poniżej.

- A. Najgłębszy na świecie rów oceaniczny. _____
B. Największa wyspa na Ziemi. _____
C. Najwyższe pasmo górskie Ameryki Południowej. _____
D. Największy obszar depresyjny na Ziemi. _____

9 Zaznacz cechy, które posiada każda mapa.

- A. Mapa to uogólniony graficzny obraz, np. powierzchni Ziemi lub jej fragmentu.
B. Mapa jest wykonana na płaszczyźnie.
C. Mapa jest wykonana w określonym pomniejszeniu.
D. Mapę sporządza się dla obszarów do 750 km² powierzchni.
E. Mapę sporządza się dla obszarów powyżej 750 km² powierzchni.

10 Wskaż prawdziwe informacje dotyczące położenia geograficznego.

- A. Długość geograficzna jest odczytywana na podstawie południków.
B. Długość geograficzna jest odczytywana na podstawie równoleżników.
C. Szerokość geograficzna zawiera się w przedziale od 0° do 90° (N lub S).
D. Szerokość geograficzna zawiera się w przedziale od 0° do 180° (N lub S).
E. System GPS określa położenie geograficzne na podstawie danych uzyskanych z satelitów nawigacyjnych.

11 Wskaż następstwa ruchu obrotowego Ziemi.

- A. Występowanie dnia i nocy.
B. Siła odśrodkowa wywołująca spłaszczenie Ziemi przy biegunach.
C. Pozorny ruch Słońca i innych ciał niebieskich po sklepieniu niebieskim.
D. Zmiana miejsca wschodu i zachodu Słońca na widnokręgu.

12 Zaznacz cechy ruchu obiegowego Ziemi.

- A. Ruch obiegowy to ruch Ziemi wokół Słońca.
- B. Czas pełnego obiegu Ziemi wokół Słońca wynosi 366 dni 2 godziny i 35 minut.
- C. Punkt orbity Ziemi, w którym dystans między Ziemią a Słońcem jest najmniejszy, to peryhelium.
- D. Punkt orbity Ziemi, w którym dystans między Ziemią a Słońcem jest największy, to peryhelium.

13 Zaznacz literę P, jeśli informacja jest prawdziwa, lub literę F – jeśli jest fałszywa.

1.	Na obszarach sąsiadujących z wielkimi zbiornikami wodnymi obserwuje się mniejsze wahania temperatury rocznej niż w głębi łądu.	P	F
2.	Na obszarach sąsiadujących z wielkimi zbiornikami wodnymi obserwuje się większe wahania temperatury niż w głębi łądu.	P	F
3.	Podczas ciepłej pory roku woda nagrzewa się wolniej niż łąd, dlatego chłodniejszy od otoczenia zbiornik wodny powoduje obniżenie temperatury powietrza na obszarach, które z nim sąsiadują.	P	F
4.	W chłodnej porze roku nagrzana w lecie woda ochładza się wolniej od łądu, przez co wpływa na wzrost temperatury na obszarach nadmorskich.	P	F
5.	Ciepłe prądy morskie wpływają na wzrost temperatury powietrza na obszarach, które opływają.	P	F

14 Zaznacz czynniki wpływające na rozmieszczenie opadów atmosferycznych na Ziemi.

- A. Globalna cyrkulacja atmosferyczna.
- B. Oddziaływanie Księżyca.
- C. Wysokość nad poziomem morza.
- D. Prądy morskie.

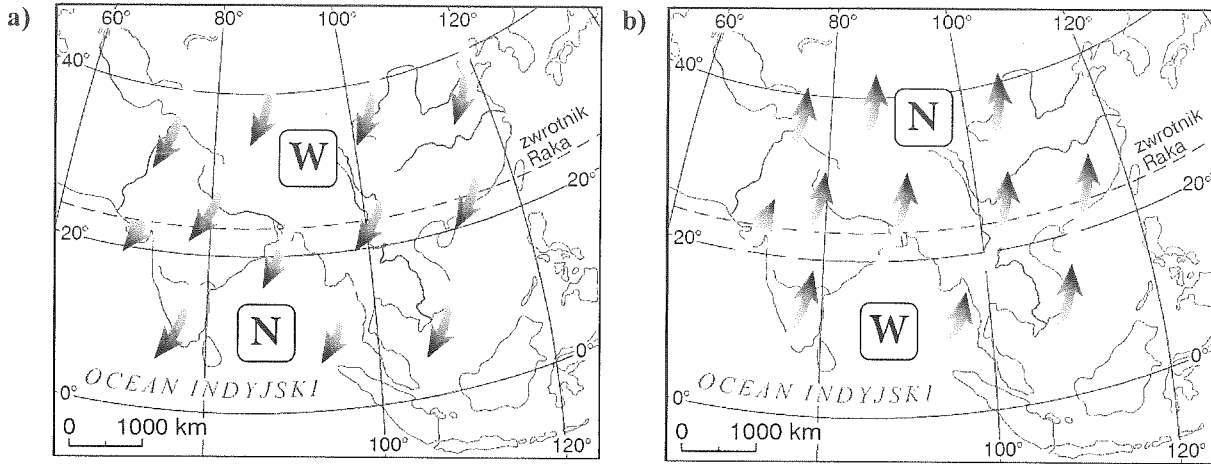
15 Zaznacz cechy charakterystyczne dla klimatu morskiego.

- A. Niewielkie dobowe amplitudy temperatury powietrza.
- B. Niewielkie roczne amplitudy temperatury powietrza.
- C. Duże opady atmosferyczne w ciągu roku.
- D. Nierównomiernie rozłożone opady atmosferyczne w ciągu roku.
- E. Równomiernie rozłożone opady atmosferyczne w ciągu roku.

16 Zaznacz nazwę pasma górskiego, w którym występują wyraźne formy rzeźby polodowcowej.

- A. Góry Świętokrzyskie.
- B. Karkonosze.
- C. Bieszczady.
- D. Pieniny.

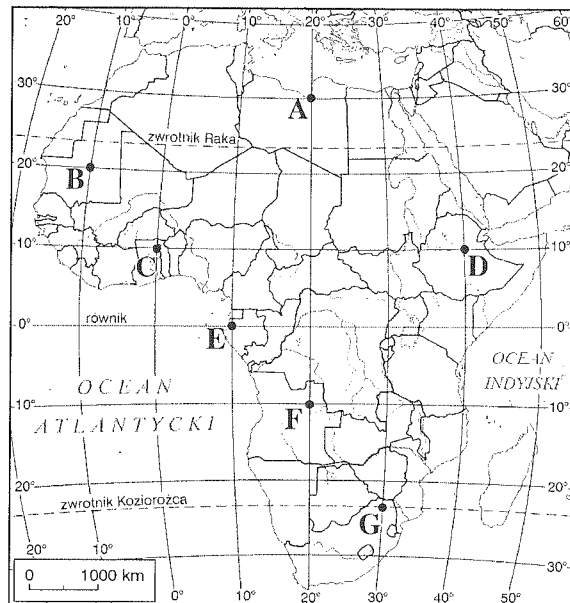
- 17 Na podstawie mapy monsunów nad Półwyspem Indyjskim i Oceanem Indyjskim oceń, czy podane informacje są zgodne z prawdą. Zaznacz literę P, jeśli informacja jest prawdziwa, lub literę F – jeśli jest fałszywa.



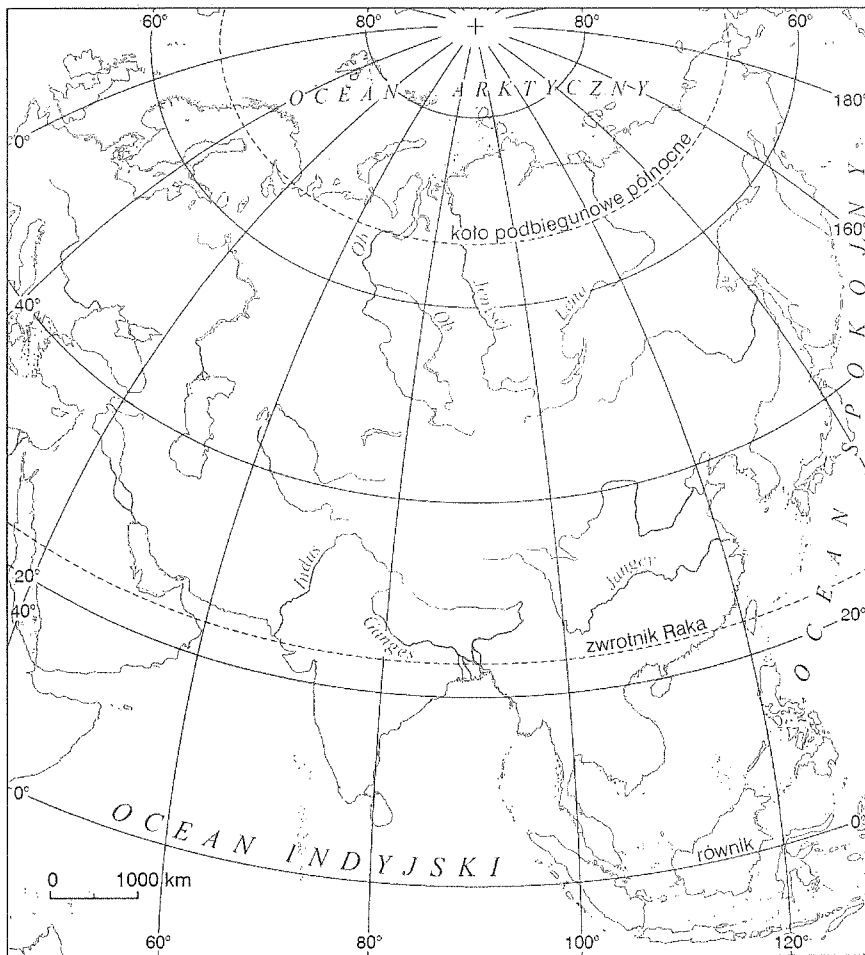
1.	Monsun zimowy jest chłodnym i suchym wiatrem, który kształtuje suchą i słoneczną pogodę.	P	F
2.	Monsun zimowy wieje znad Półwyspu Indyjskiego nad Ocean Indyjski.	P	F
3.	W porze monsunu zimowego nad ocean, który długo magazynuje ciepło, przesuwa się strefa wysokiego ciśnienia.	P	F
4.	W porze monsunu zimowego nad szybko wychładzającym się lądem powstaje niż baryczny.	P	F

- 18 Przeanalizuj mapę Afryki, a następnie dokończ zdania i wykonaj polecenia.

- A. Na równiku znajduje się punkt oznaczony literą _____.
- B. W Libii znajduje się punkt oznaczony literą _____.
- C. Zaznacz na mapie zwrotnik Koziorożca.
- D. Zaznacz na mapie Przylądek Igielny ($\varphi = 34^{\circ}50'S$, $\lambda = 20^{\circ}00'E$).



19 Na podstawie opisów rozpoznaj obiekty geograficzne i podaj ich nazwy. Następnie zaznacz te obiekty na mapie.



- a) Największy półwysep świata.
- b) Najgłębsze jezioro świata.
- c) Najwyżej położona wyżyna świata.